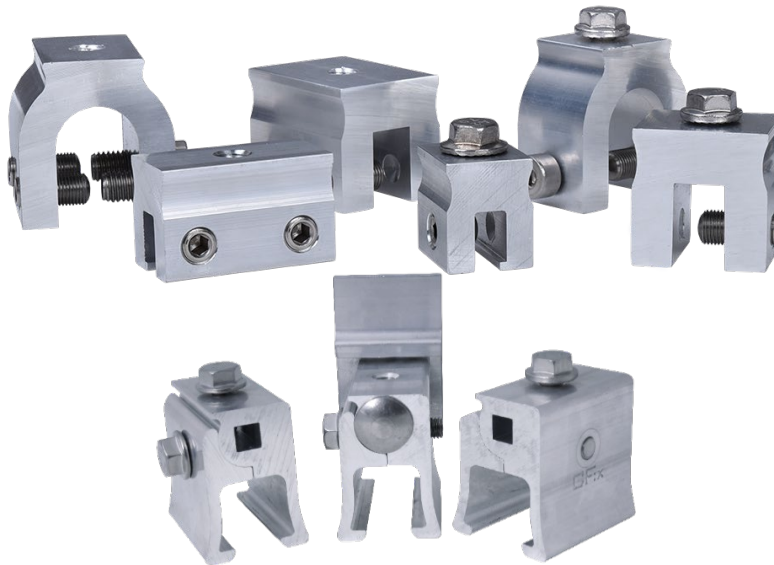


### Allgemeines

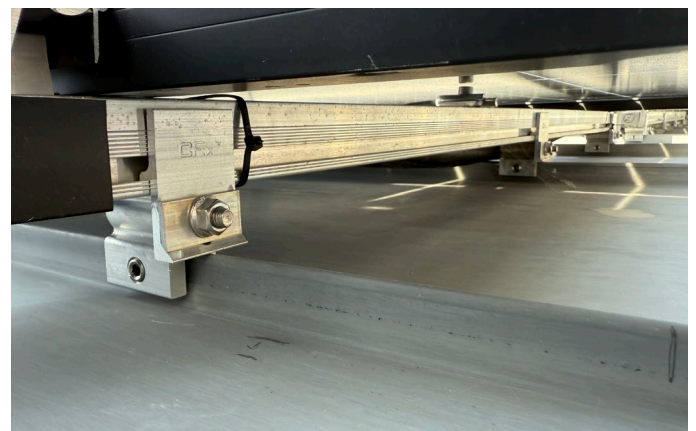
Mit den CF:x- Klemmen können PV-Anlagen, Absturzsicherungen und vieles mehr sicher und durchdringungsfrei auf handwerklichen Blechfalzdächern und auf fast allen industriellen Falzsystemen befestigt werden. Darüber hinaus umfasst das Sortiment Falzklemmen mit Klemmbacken, die auf verschiedenen internationalen Profilen für sichere Befestigung von diversen Aufbauten sorgen.

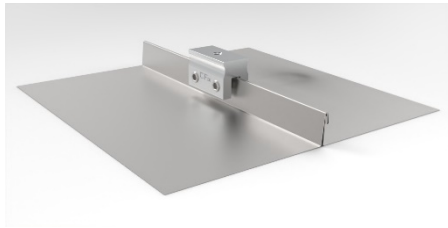
Unsere Klemmen besitzen auf vielen Profilen eine europäische Zulassung und erreichen hohe Haltekräfte.



### Die Vorteile auf einen Blick

- **Durchdringungsfreie Befestigung auf nahezu allen Falztypen und Profilen**
- **Hohe Haltekräfte**
- **Allgemeine bauaufsichtliche Zulassung Z-14.4-912**
- **Europäische Zulassung ETA-25/0540**
- **Montagefreundlich**





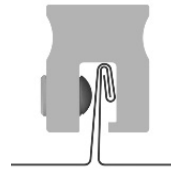
### Klemmentyp

#### DS-Klemme

50 mm  
2 Fixierschrauben

#### DS-Mini

30 mm  
1 Fixierschraube

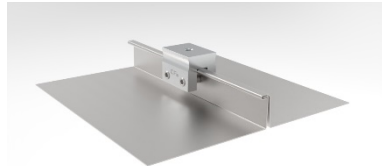


### Profile

#### Doppelstehfalz

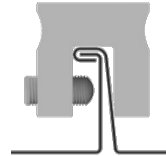
Klemmung durch gerundete  
Fixierschraube

Bauaufsichtliche Zulassung  
Z-14.4-912  
ETA-25/0540



#### M-Klemme

50 mm  
2 Fixierschrauben

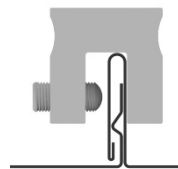


#### Winkelfalz



#### M-Mini

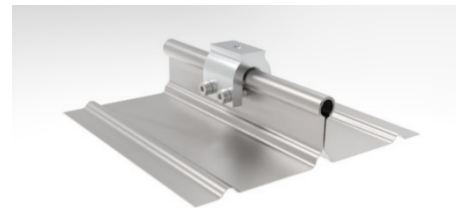
30 mm  
1 Fixierschraube



#### Snap-Falz

Klemmung durch gerundete  
Fixierschraube

ETA-25/0540

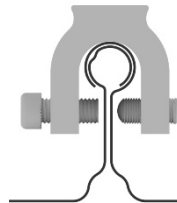


#### R-Klemme

50 mm  
2 Fixierschrauben

#### R-Mini

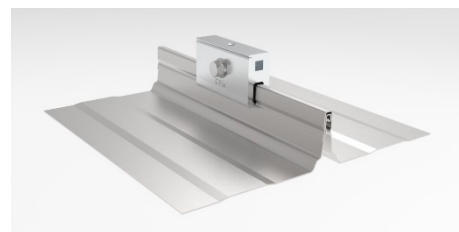
30 mm  
1 Fixierschraube



#### Rundfalz

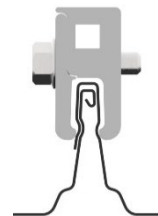
wie z.B. Bemo, Kalzip

Bauaufsichtliche Zulassung  
Z-14.4-912  
ETA-25/0540



#### RD-Klemmen

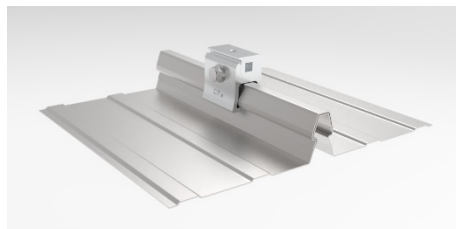
80 mm



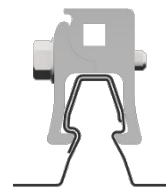
#### Profildächer

Domico GBS,  
RIB-ROOF 465  
2 Klemmbacken für  
Formschluss

ETA-25/0540



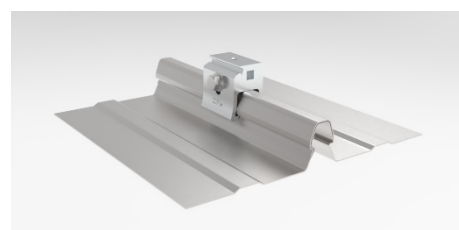
#### K15 Klemmen



#### Profile

Domitec  
Lysaght Klip-Lok 406  
Safintra Saflok 410  
Safintra Saflok 700

ETA-25/0540



#### K20-Klemmen



#### Profile

Fielders KingKlip  
Lysaght Kliplock  
Optima 980  
WeatherClip 655  
WeatherClip 700