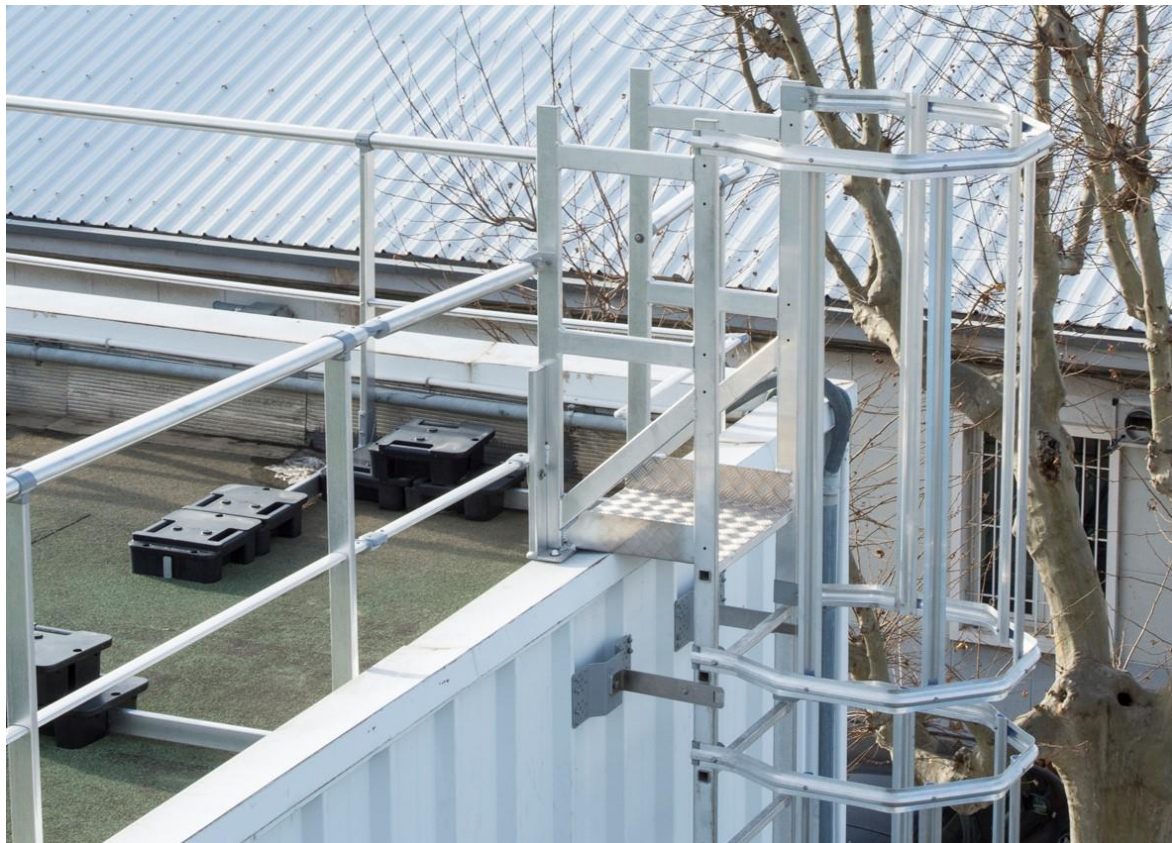


## Systembeschreibung

ROOFCLIMB sind ortsfeste Steigleitern aus Aluminium, die autorisierten Personen einen sicheren Zustieg auf Dachflächen oder zu wartenden technischen Einrichtungen ermöglichen. Mit einer Standardbreite von 600 mm (750 mm Rückenschutz) sind die Leitern komfortabel zu besteigen.

ROOFCLIMB Steigleitern erfüllen die Anforderungen der Norm 14122-4 und lassen sich mit passenden Verbindungselementen perfekt in das GARDCO Kollektivschutzsystem integrieren.



Mit dem modularen System aus Einzelelementen sind sie für alle speziellen Anforderungen gerüstet.

Bitte beachten Sie die nachfolgend aufgeführten Vorgaben bezüglich:

1. Rückenschutzkorb
2. Ein- oder mehrzügige Steigleiter
3. Abstände der Mauerbefestigungen
4. Sicherung gegen unbefugtes Betreten

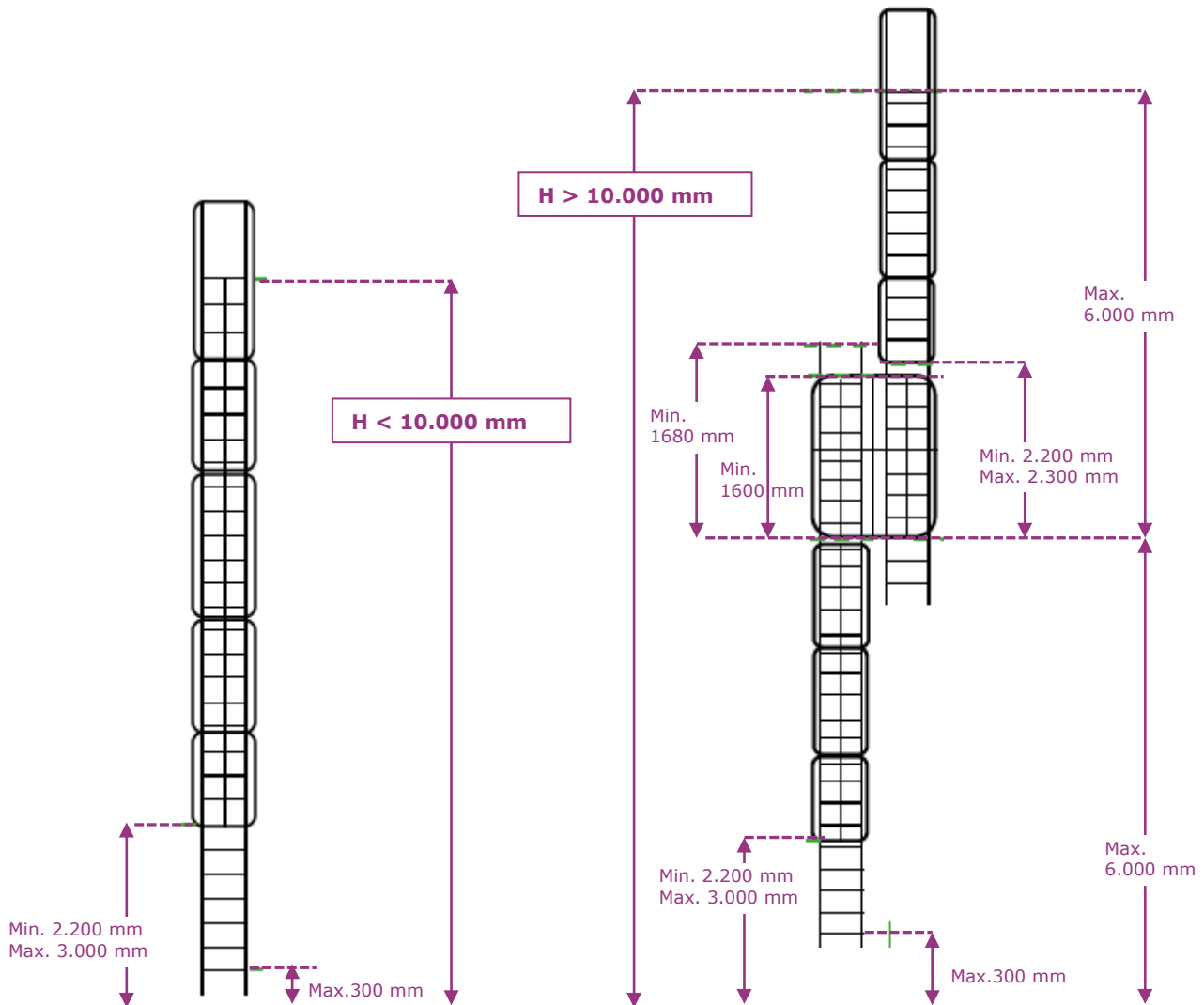
**Technische Vorgaben:**

**Steigleitern einzügig mit Rückenschutz:**

Max. Gebäudehöhe 10,0 m  
Rückenschutzkorb für Leitern > 3,0 m Länge

**Steigleitern mehrzügig mit Rückenschutz**

Ab 10,0 m Gebäudehöhe Umsteigepodest vorsehen



**Rückenschutz:**

Ab einer Absturzhöhe von 3,00 m ist ein Rückenschutz einzuplanen.

Der untere Rückenschutzkorb sollte auf einer Höhe von 2,20 bis 3,00 m beginnen.

Das obere Ende vom Rückenschutzkorb muss bis zum Handlauf des Geländers am oberen Ende der Leiter reichen.

Der Abstand zwischen 2 Rückenschutzkörben darf 0,30 m nicht überschreiten

**Umsteigepodest:**

Ein Umsteigepodest ist ab einer Absturzhöhe von 10,00 m vorzusehen.

Der Rückenschutzkorbes der oberen Leiter sollte 2,20 bis 2,30 m über dem Podest beginnen.

Die untere Leiter muss bis mindestens 1,68 m über das Niveau der des Podestes reichen, der Rückenschutz mindestens 1,60 m.

- Zugang:** Die unterste Leitersprosse darf maximal auf 0,30 m Höhe angebracht sein.
- Die Leiter muss gegen unbefugtes Betreten gesichert sein!**
- Leiterausstieg:** Die oberste Leitersprosse sollte als Stufe ausgebildet sein, um den Abstand zur Wand zu überbrücken. Die oberste Sprosse/Stufe sollte auf Niveau der Austrittsplattform sein.
- Am Ausstieg ist eine Absturzsicherung in Form eines Handlaufs vorzusehen. Die Leiter sollte ohne Lücken an das Geländer angeschlossen werden.
- Ist das zu betretende Dach nicht durch ein Kollektivschutzgeländer gesichert, muss beidseitig der Leiter ein Geländer von mindestens 2 Metern angebracht werden, um den nötigen Abstand vom Gefahrenbereich sicherzustellen.
- Planung & Montage:** Bitte beachten Sie bei der Planung die Maße laut Zeichnung auf der vorhergehenden Seite. Die Befestigungswinkel müssen so gewählt werden, dass die Leiter einen Mindestabstand von 200 mm von der Wand hat.
- Befestigungsmittel für die Fixierung in der Wand müssen für eine Vertikallast von 1,5 kN je Befestigung ausgelegt sein.
- Für die Montage bitte die Ausführungen in unserer speziellen Aufbau- und Verwendungsanleitung beachten. Die Montage darf nur von qualifiziertem Fachpersonal durchgeführt werden.
- Lagerung der Teile:** Die Einzelteile werden eng verpackt angeliefert, so dass die Komponenten Oberflächenkontakt zueinander haben. Dies kann trotz guter Verpackung bei Regen oder Feuchtigkeit Zutritt zu Oxidationen an den Oberflächen führen. Dies stellt keinen Materialmangel dar, beeinflusst aber die Optik. Um dies zu vermeiden empfehlen wir, die Teile auszupacken und einzeln auszulegen oder bis zur Montage an einem geschützten trockenen Ort zu lagern.
- Verwendung und Instandhaltung:** Die Leiter darf nur von hierzu befugten Personen betreten werden, die gesundheitlich hierzu in der Lage sind. Der Konsum von Alkohol, Drogen oder die Einnahme von Medikamenten können die Sicherheit der Person auf der Leiter beeinflussen.
- Vor Betreten der Leiter sollte diese mittels Sichtkontrolle auf eventuelle Schäden überprüft werden.
- ROOFCLIMB Steigleitern unterliegen keiner Wartungspflicht. Eine jährliche Sichtkontrolle durch Fachpersonal sollte aber auf jeden Fall durchgeführt werden. Bei beschädigten Teilen muss die Leiter umgehend gesperrt und die Teile ausgetauscht werden.